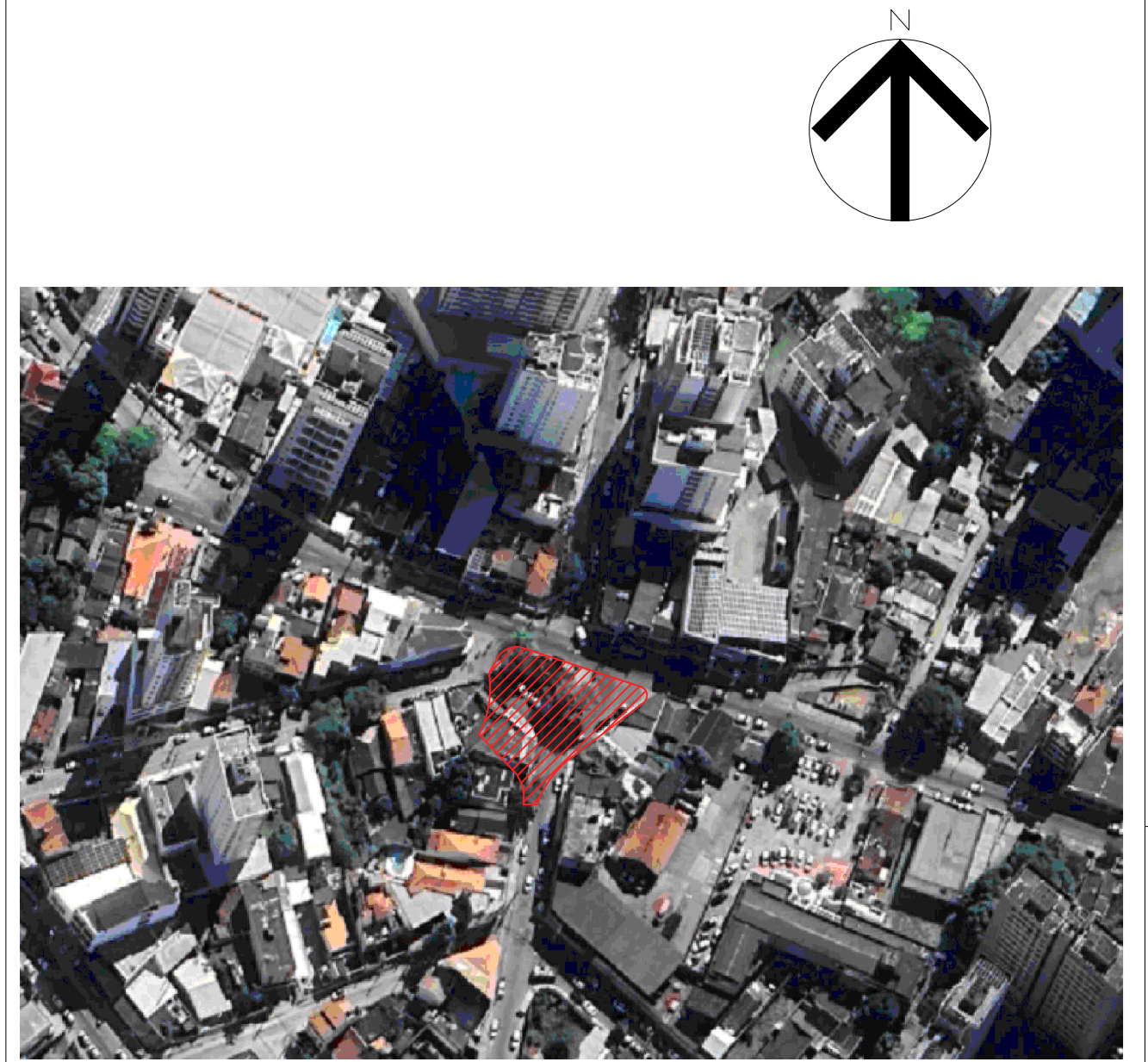


01 PLANTA BAIXA - GERAL  
ESC:1/75



02 CORTE A  
ESC:1/75

- NOTAS:
- DIMENSÕES E ELEVÇÕES EM METRO, EXCETO ONDE INDICADO;
  - TODAS AS RAMPAS DE PEDESTRE PARA ACESSO AO PRÉDIO DEVERÃO TER UMA INCLINAÇÃO DE 8,33% CONFORME A NORMA NBR 9050;
  - AS CALÇADAS SERÃO PAVIMENTADAS APENAS EM INTERTRAVADO NATURAL E COM RAMPAS EM PÁTIO CIMENTADO PARA ACESSIBILIDADE;
  - O PROJETO DE SINALIZAÇÃO VERTICAL E HORIZONTAL SERÁ FORNECIDO PELO ÓRGÃO MUNICIPAL DE TRÂNSITO;
  - SERÃO INSTALADOS TÓTENS PARA PROGAMAÇÃO VISUAL E BALIZADORES PARA PROTEÇÃO DA PRAÇA À SEREM DEFINIDOS;
  - ADEQUAÇÕES QUE SE FAÇAM NECESSÁRIAS NO CAMPO DEVERÃO SER DOCUMENTADAS E TER AUTORIZAÇÃO DA FISCALIZAÇÃO.





Quadro de Áreas	
Descrição	Quantidade
Piso intertravado	332,42m²
Meio-fio + Sarjeta	83,38m
Piso madeirado	75,20m²
Postes novos	4 un
Mesa de concreto	3 un
Piso de Alerta	60 un
Balizador	29 un
Área do quiosque	111,56m²
Área alimentação	75,20m²

Quadro Paisagismo		
Local	Descrição	Quantidade Mudas
Canteiro baixo	<b>Alpinia Purpurata</b>	15 un
Canteiro baixo	<b>Linope Muscari</b>	15 un
Canteiro Alto	<b>Moreia</b>	80 un

REV	DATA	EMISSÃO	INICIAL	REVISÃO	PROJ./DES.	APROV.
01	31/05/2024					

PROPRIETÁRIO: PREFEITURA MUNICIPAL DE CAMPOS DOS GOYTACAZES

RESPONSÁVEL TÉCNICO: MERIS DAYCHOLIM  
ENGR. CIVIL  
CREARJ 198701113

SUPERVISORA		PROJETISTA		TÍTULO			
 <b>CAMPOS</b> DOS GOYTACAZES				ESTADO DO RIO DE JANEIRO PREFEITURA DE CAMPOS DOS GOYTACAZES SECRETARIA MUNICIPAL DE OBRAS E INFRAESTRUTURA			
				SUB-TÍTULO REURBANIZAÇÃO - PRAÇA DO SOSSEGO			
VERIFICAÇÃO		VERIFICAÇÃO		TÍTULO		Nº ORÇAMENTO	
				ALIA TITULO, CARDSO, 01 - PARQUE (ECONOMIA, CAMPOS DOS GOYTACAZES - RJ)			
APROVAÇÃO		APROVAÇÃO		DISCIPLINA			
				PROJETO BÁSICO			
APROVAÇÃO		APROVAÇÃO		INDICADAS		ESCALA	
						REVISÃO	
						FOLHA	
						04/07	